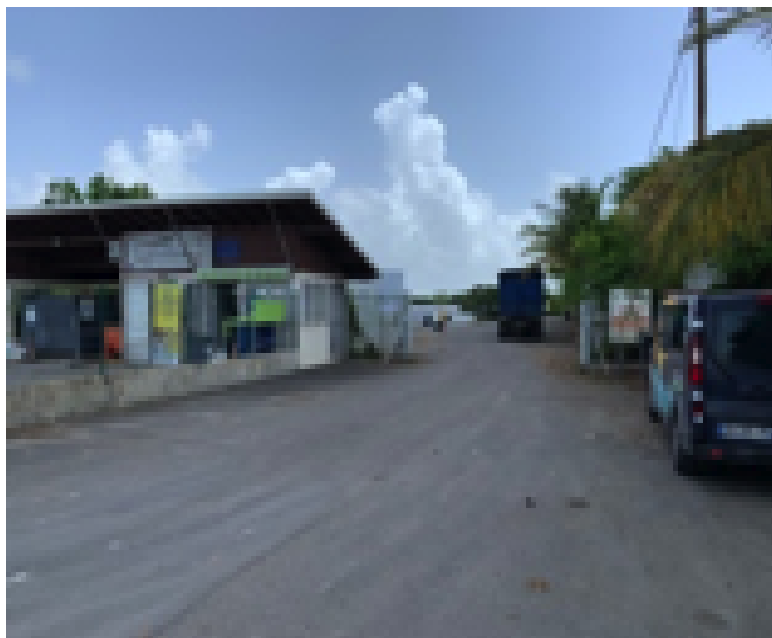


# Transfert de biens entre collectivités

## Etat des lieux de la déchetterie de Saint-François



### MAÎTRE D'OUVRAGE



**COMMUNAUTE D'AGGLOMERATION DE LA  
RIVIERA DU LEVANT**

### BUREAU D'INGENIERIE



**L.T.C. sarl**  
2, les Jardins de Convenance  
97 122  
BAIE MAHAULT

## **Article 1 : Localisation**

La déchetterie de la commune de SAINT FRANCOIS se situe au quartier Desvarieux. Elle s'étend sur 3 parcelles communales totalisant une surface totale d'environ 83 000 m<sup>2</sup>. Il s'agit d'un foncier communal.

- parcelle 1394 et 75 : 43 140 m<sup>2</sup>
- parcelle 79 : 39 970 m<sup>2</sup>



## **Article 2 : Consistance des biens**

la déchetterie a été ouverte en le premier janvier 2009 et fonctionne depuis plus de 10 ans  
Elle peut être séparée en plusieurs zones :

- Déchetterie proprement dite
- Espace de stockage des déchets végétaux
- Espaces d'enfouissements des déchets

La partie aménagée se situe coté route nationale, avec des voiries réalisées en enrobé, 3 portails permettent de desservir le site qui est clôturé par du grillage rigide dans l'espace de dépôt des déchets et du grillage souple pour le reste.



Espace aménagé représentant environ 5 800 m<sup>2</sup>



L'espace déchetterie récupérant tous les déchets autres que les végétaux, regroupe un bâtiment en béton recouvert par toiture légère en charpente en bois et tôle ondulée d'environ 80 m<sup>2</sup> et l'ensemble des quais de déchargements et l'aire de stockage des bennes.

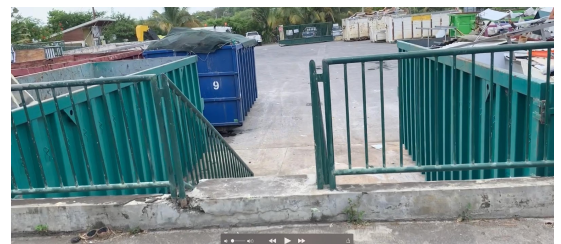
Le bâtiment est séparé en deux, un espace fermé dans lequel on trouve un bureau et ses annexes (toilette et petite cuisine) et un espace ouvert accueillant deux bacs de récupération pour des huiles usagers.



Les quais et les accès des zones de dépôt sont réalisés en infrastructure béton armé. Des garde-corps métalliques sécurisant le site.

On note aussi la présence de différents types de bennes :

- 10 Bornes d'apport volontaires de 4 m<sup>3</sup> pour verre, plastiques, carton et papier pour particulier
- Bennes métalliques de 20 m<sup>3</sup> pour les équipements ménagers
- benne de 12 m<sup>3</sup> pour les déchets inertes
- bennes 18 m<sup>3</sup> pour appareils électroniques
- Autres bennes de 18 m<sup>3</sup> pour les tous venants



On retrouve des réseaux d'évacuation des eaux usées et d'eaux pluviales avec des regards à grille. A l'arrière du bâtiment on note la présence d'une fosse septique. On constate aussi la présence de quelques candélabres.

La clôture de tout cet espace est composée de panneaux métalliques à barreaudage vertical, celui-ci possède son propre portail d'accès.



La deuxième partie de cet espace aménagé permet la réception des déchets végétaux. Une voie très large en enrobé de 14 m, ainsi que quai en béton de 6 m sont les seuls éléments d'infrastructures présents. Un portail à deux vantaux rend accessible cet espace clôturé par du grillage. Deux containers type algeco sont présents à l'entrée, ainsi qu'un petit abri en bois.



### **Article 3 : Etat des biens**

De manière générale, les différents ouvrages qu'ils s'agissent des voiries, des infrastructures et du bâtiment principal sont dans un état correct. Le site de manière générale est entretenu et l'état des équipements est simplement dû à l'usure normale de tels ouvrages.

On note cependant le non fonctionnement de l'éclairage public, des dégradations de certains éléments de serrurerie tels que les garde-corps et la clôture métallique à barreaudage verticale. La surface de roulement (enrobé) devra être renouvelée.

Concernant le bâtiment des infiltrations et des traces d'humidité sont constatées à l'intérieur, l'espace personnel doit être repris en créant des vestiaires homme et femme.

Le cout de la remise en état de ces ouvrages et de rénovation est estimé à 140K€. Les travaux de réhabilitation sont en cours

Le coût d'entretien annuel d'un tel site peut être estimé dans une fourchette comprise entre 10 k€ et 20 K€.

**O. BOTINO**



**L.T.C**  
2 Jardins de Convenance  
97122 BAIE-MAHAULT  
Tél : 0590 82 93 36 / Fax : 0590 82 93 3  
SIRET : 500 041 200 00024 - APE : 71121