

## Transfert de biens entre collectivités

### Etat des lieux de la déchetterie la Désirade



#### MAÎTRE D'OUVRAGE



**LA RIVIERA  
DU LEVANT**

COMMUNAUTÉ D'AGGLOMÉRATION  
LE COSSY / SAINT-ANNE / SAINT-FRANÇOIS / LA DÉSIRADE

**COMMUNAUTÉ D'AGGLOMÉRATION DE LA  
RIVIERA DU LEVANT**

#### BUREAU D'INGÉNIERIE



**L.T.C. sarl**

2, les Jardins de Convenance

97 122

BAIE MAHAULT

## Article 1 : Localisation

La déchetterie de la commune de Désirade se situe à la pointe des Galets. Elle s'étend sur 3 parcelles 137, 140 et 141 totalisant une surface totale d'environ 10 310 m<sup>2</sup>. Actuellement la zone aménagée représente une surface de 5600 m<sup>2</sup>, le reste de la parcelle étant en espace vert et zone naturelle. Les 3 parcelles vont jusqu'à la mer.

Les parcelles sont la propriété de la mairie de Désirade. La déchetterie a été livrée en 2015 et construite par le SYVADE en tant que Maître d'ouvrage et des travaux de modernisation sont en cours.

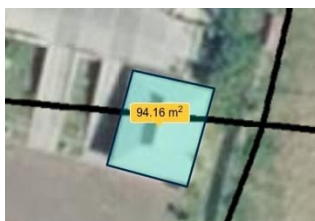
L'accès se fait à partir de la route départementale 207, la route des galets. L'ensemble est fermé par une clôture en grillage avec un portail à deux vantaux. L'ensemble du centre est desservi par des voiries en béton.



## Article 2 : Consistance des biens

La déchetterie de Désirade se décrit en plusieurs espaces :

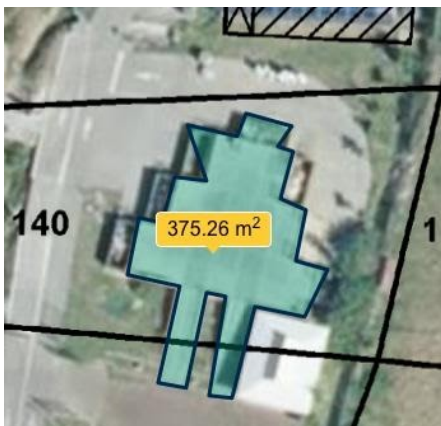
- L'administration avec les bureaux d'environ 95 m<sup>2</sup>



Il s'agit d'une bâtisse à simple RDC en structure bois recouvert par une toiture en tôle ondulée

- Le quai de déchargements des particuliers d'environ 375 m<sup>2</sup>

Celui est réalisé en béton armé. La dalle de déchargement est à une cote au dessus du sol de 1,60 m, elle repose sur une ossature en poutres et soubassement en béton. Un vide sanitaire fermé par deux portes en serrurerie permet l'accès à celui-ci. Deux rampes garantissent l'accès à la plateforme.



- Le quai de déchargement des professionnels d'environ 223 m<sup>2</sup>



Celui-ci est desservi par une rampe unique. Tout comme le quai réservé aux particuliers la plateforme est en béton à 1,60 m de haut, fondée sur une structure de voiles et de poutres.

- Le bâtiment vestiaires et de conditionnement d'environ 170 m<sup>2</sup>



Il s'agit d'un bâtiment en charpente bois qui recouvre plusieurs containers dont l'un est équipé d'une presse à plastique et carton qui conditionne les plastiques et les cartons. Le reste du bâtiment est occupé par les vestiaires douches du personnel et le stockage des cartons et plastiques.

- La balance

Une balance de contrôle est positionnée à l'entrée de l'accès au quai pour professionnel



On note aussi la présence de différents types de bennes :

- Collecteurs de tri sélectif de 4 m<sup>3</sup> pour verre, plastiques, carton et papier pour particulier
- Bennes métalliques de 15 m<sup>3</sup> pour les équipements ménagers
- conteneurs de récupération des huiles usagers
- Rack pour appareils électroniques
- Autres bennes de 15 m<sup>3</sup> pour les tous venants



Dans l'enceinte du centre de tri on note la présence d'une servitude correspondant au tracé de la canalisation d'alimentation en eau de Désirade.



### **Article 3 : Etat des biens**

La déchetterie a été livrée en 2015 et fonctionne depuis 4 ans, les installations et ouvrages sont donc récents, et couverts par la garantie décennale. Les voiries, les infrastructures et le bâtiment sont dans un très bon état et ne nécessitent pas de travaux de remise en état.

Le SYVADE ayant construit la structure, le document relatif à la rétrocession de l'ouvrage à la mairie de Désirade devra être fourni.


Le réseau d'alimentation d'eau potable traversant la parcelle de la déchetterie, un document cadastral doit mentionner cette servitude.

Le coût d'entretien d'un tel site peut être compris entre 10K€ et 20K€ par an.

O. BOTINO

  
**L.T.C**  
2 Jardins de Convenance  
97122 BAIE-MAHAULT  
Tél : 0590 82 93 36 / Fax : 0590 82 93 3  
SIRET : 971 200 041 507 2000024 - APE : 71121



Envoyé en préfecture le 16/08/2021  
Reçu en préfecture le 16/08/2021  
Affiché le   
ID : 971-200041507-20210809-2021CC5SPCVD41-DE