


LE GUIDE DU BON CAMPEUR GUADELOUPEEN

PAR LES ÉLÈVES
DE L'AIRE MARINE ÉDUCATIVE
DE L'ANSE LOQUET
À SAINT-FRANÇOIS



Nous sommes la classe de CM2 de l'école
élémentaire Christian Gobert.

Accompagnés de notre enseignante,
Mme Bardail et de très nombreux
partenaires spécialistes de la protection
de l'environnement, nous protégeons une
partie du littoral qui se situe

à L'Anse Loquet à Saint-François.
Le camping de Pâques est une tradition
guadeloupéenne qui permet de partager
des moments conviviaux avec la famille
et les amis, de resserrer les liens, de
mettre de côté les écrans et de se
reconnecter à la nature.

Pourtant le camping risque d'être interdit
car certains campeurs, par manque
de connaissances ou par négligence,
causent des dommages irréparables
à l'écosystème de la plage.

Nous sommes optimistes et nous pensons
que les campeurs peuvent cohabiter
paisiblement avec la nature.

Comment faire ?

ADOPTONS LES BONS GESTES !



LE BON CAMPEUR :



1. NE FAIT PAS DE FEU AU SOL PARCE QUE LA CHALEUR :

- brûle les racines des arbres
- tue les œufs de tortues.
- tue les petits animaux qui vivent dans le sol.

2. NE LAISSE PAS SES DÉCHETS DANS LA NATURE :

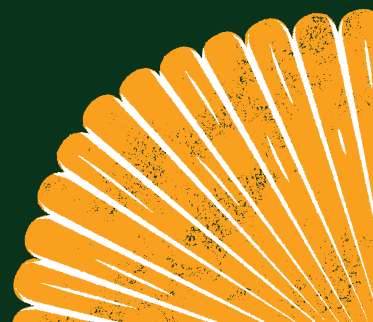
- il n'enterre pas ses déchets.
- il ne les laisse pas au bord de la route.

3. N'UTILISE PAS DE GROUPE ÉLECTROGÈNE PARCE QUE :

- le bruit et la lumière chassent les animaux (les oiseaux en particulier)

4. N'ABÎME PAS LA VÉGÉTATION :

- Il ne coupe pas les arbres car cela favorise la pousse d'espèces végétales indésirables.
- Il ne ratisse pas le sol car il arracherait les espèces de bord de mer qui retiennent le sable.





LE BON CAMPEUR :



1. UTILISE UN BARBECUE SUR PIEDS

- Ainsi il évite tout contact de la chaleur avec le sol.

2. GÈRE CORRECTEMENT SES DÉCHETS

- il les trie et les ramène régulièrement dans la benne ou à la déchetterie.
- il organise des opérations de ramassage des déchets.
- il limite ses emballages et consomme local.
- il enlève toute trace de son passage à son départ.

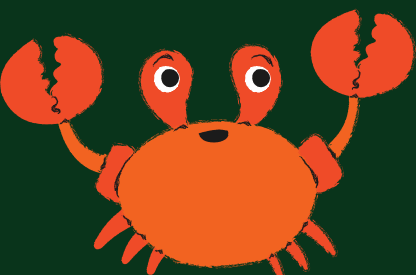
3. CONSOMME LE MOINS D'ÉNERGIE POSSIBLE

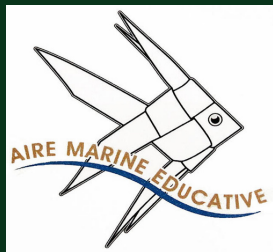
- Il campe de façon traditionnelle en se coupant de ses habitudes (téléviseur, ordinateur...)
- Il privilégie les batteries portables pour son téléphone
- Il utilise des glacières pour la conservation des aliments
- Utilise éventuellement des sources d'énergie renouvelable (éoliennes, panneaux solaires...)



4. RESPECTE LA FAUNE ET LA FLORE

- Il respecte toutes les espèces végétales ou animales car il a compris qu'elles sont toutes indispensables à l'écosystème de la plage.





A.M.E DE BRAGELOGNE



LA CLASSE DE CM2 DE MME
BARDAIL ET M. MOUNSAMY

ANNÉE SCOLAIRE 2021/2022



NOU ENME LA NATI FÒ NOU RESPEKTEY'



Mon École
Ma Baleine
JE PROTÈGE LES CÉTACÉS

