

Qui sommes-nous?

Une décennie de coopération, de défis partagés et d'engagements concrets au service d'un territoire pluriel et ambitieux.

Depuis sa création en 2014, la Communauté d'Agglomération La Riviera du Levant (CARL) s'est imposée comme un acteur incontournable du développement local en Guadeloupe. Avec ses quatre communes membres : Le Gosier, Sainte-Anne, Saint-François et La Désirade, la CARL porte une vision collective du progrès, de la résilience et du mieux-vivre ensemble.

Au fil des années, les compétences de l'intercommunalité se sont élargies, structurées, professionnalisées. Aménagement du territoire, mobilité, tourisme, environnement, cohésion sociale, développement économique : autant de domaines où l'action communautaire a prouvé sa pertinence et sa capacité à transformer le quotidien des Levantins.

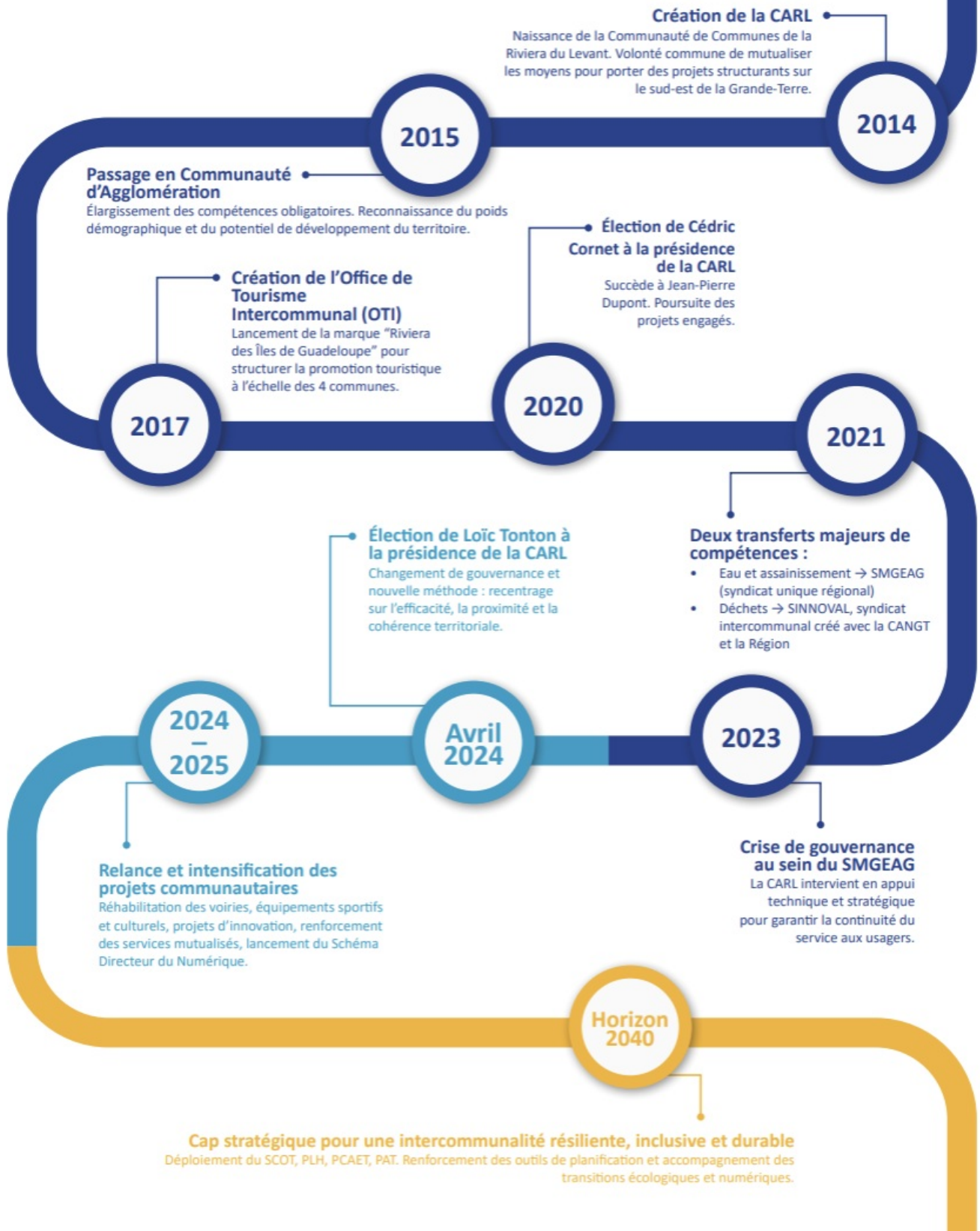
Un socle solide pour accompagner les transitions du territoire

Depuis sa transformation en Communauté d'Agglomération en 2015, la Communauté d'Agglomération La Riviera du Levant (CARL) exerce un ensemble de compétences majeures au service de ses quatre communes membres : La Désirade, Le Gosier, Sainte-Anne et Saint-François, représentant plus de 68 000 habitants.

A travers ses prérogatives, la CARL structure l'action publique à l'échelle intercommunale et veille à mettre en œuvre des politiques ambitieuses dans des domaines aussi essentiels que le développement économique, l'aménagement du territoire, l'environnement, les mobilités ou encore la solidarité. Elle joue un rôle clé dans l'harmonisation des projets locaux et dans la mutualisation des moyens, au bénéfice direct des communes et des citoyens.

CE QU'IL FAUT RETENIR

Les grandes dates de la CARL



Chiffres-clés

10 ans d'action intercommunale en chiffres

4 Communes membres : Le Gosier, Sainte-Anne, Saint-François, La Désirade

68 000+ Habitants sur le territoire de la CARL

2014 Création de la CARL

2015 Passage en Communauté d'Agglomération

3 Présidents successifs : Dupont, Cornet, Tonton

14 Commissions thématiques actives

12 Vice-présidents

6 Membres du bureau exécutif

1 Projet de siège communautaire à Sainte-Anne (5 M€)

30 M€+ Investis sur les **4** communes ces **5** dernières années

5,3 M€ Réhabilitation du Complexe de Tennis ATP – Bas-du-Fort

6 M€ Aménagement du Port des Galbas – Sainte-Anne

3 M€ Voiries communautaires rénovées à La Désirade

2 M€ ZMEL Anse-Champagne – Saint-François

950 000 € Plan Foot5 intercommunal

4 Satellites opérationnels : SMT, SMGEAG, SINNOVAL, OTI

2040 Horizon stratégique du projet de territoire



**COMMUNAUTE D'AGGLOMERATION
LA RIVIERA DU LEVANT**

93 Bd du Général de Gaulle
97190 Le GOSIER
0590 48 47 47
carl@rivieradulevant.fr

HORAIRES :

lundi, mardi et jeudi :
07h30 - 13h00 / 14h30 - 17h00 ;
mercredi et vendredi :
07h30 - 13h00